

HOLBEIN ACRYLIC GOUACHE™

Acrylic Polymer Emulsion Opaque Colors

ホルベイン アクリリック ガッシュ

不透明・アクリル樹脂絵具



D001 D701
CRIMSON
Cramoisie
クリムゾン
Series **A**



D013 D713
PALE PINK
Pink Pâle
ペール ピンク
Series **A**



D032 D732
LIGHT YELLOW
Jaune Clair
ライト イエロー
Series **A**



D062 D762 D909
LIGHT GREEN
Vert Clair
ライト グリーン
Series **A**



D076 D776
PALE MINT
Menthe Pâle
ペール ミント
Series **A**



D007 D707
WINE RED
Rouge Vineux
ワイン レッド
Series **A**



D011 D711
SHELL PINK
Rose de Coquille
シェル ピンク
Series **A**



D034 D734 D906
LEMON YELLOW
Jaune Citron
レモン イエロー
Series **A**



D068 D768
COBALT GREEN
Vert de Cobalt
コバルト グリーン
Series **A**



D073 D773
MINT GREEN
Vert de Menthe
ミント グリーン
Series **A**



D002 D702 D901
CARMINE
Carmin
カーミン
Series **A**



D014 D714
PALE PEACH
Pêche Pâle
ペール ピーチ
Series **A**



D037 D737
CREAM YELLOW
Jaune Crème
クリーム イエロー
Series **A**



D067 D767
EMERALD GREEN
Vert Véronèse
エメラルド グリーン
Series **A**



D069 D769
ICE GREEN
Vert de Glace
アイス グリーン
Series **A**



D009 D709
PURE RED
Rouge Pur
ピュア レッド
Series **A**



D035 D735 D903
ORANGE
Orangé
オレンジ
Series **A**



D040 D740
NAPLES YELLOW
Jaune de Naples
ナポリス イエロー
Series **A**



D061 D761 D908
GREEN
Vert
グリーン
Series **A**



D074 D774
MISTY GREEN
Vert de Brume
ミスティ グリーン
Series **A**



D003 D703 D902
SCARLET
Ecarlate
スカーレット
Series **A**



D036 D736
ORANGE YELLOW
Jaune Orangé
オレンジ イエロー
Series **A**



D043 D743
BEIGE
Beige
ベージュ
Series **A**



D071 D771
GRASS GREEN
Vert d'Herbe
グラス グリーン
Series **A**



D072 D772
BLUE GREEN
Vert Bleu
ブルー グリーン
Series **A**



D012 D712
VERMILION
Vermillon
バーミリオン
Series **A**



D038 D738 D904
JAUNE BRILLANT
Jaune Brillant
ジョーン ブリヤン
Series **A**



D042 D742
IVORY WHITE
Blanc d'Ivoire
アイボリー ホワイト
Series **A**



D064 D764 D910
VIRIDIAN
Vert Émeraude
ビリジアン
Series **A**



D096 D796
PEACOCK BLUE
Bleu Paon
ピーコック ブルー
Series **A**



D004 D704
OPERA
Opéra
オペラ
Series **A**



D041 D741
LIGHT APRICOT
Apricot Clair
ライト アプリコット
Series **A**



D044 D744
MUSTARD
Moutarde
マスタード
Series **A**



D066 D766
SAP GREEN
Vert de Vessie
サップ グリーン
Series **A**



D095 D795
TURQUOISE BLUE
Bleu Turquoise
ターコイズ ブルー
Series **A**



D005 D705
PINK
Pink
ピンク
Series **A**



D033 D733 D905
DEEP YELLOW
Jaune Fonce
ディープ イエロー
Series **A**



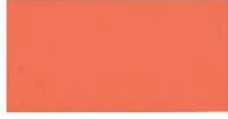
D065 D765
OLIVE
Olive
オリーブ
Series **A**



D063 D763
DEEP GREEN
Vert Fonce
ディープ グリーン
Series **A**



D097 D797 D914
SKY BLUE
Bleu Ciel
スカイ ブルー
Series **A**



D010 D710
CORAL RED
Rouge Corail
コーラル レッド
Series **A**



D031 D731
YELLOW
Jaune
イエロー
Series **A**



D070 D770
LEAF GREEN
Vert Feuille
リーフ グリーン
Series **A**



D075 D775
PALE LIME
Lime Pâle
ペール ライム
Series **A**



D094 D794
CERULEAN BLUE
Bleu Céruléum
セルリアン ブルー
Series **A**

■このカラーチャートは印刷による表現ですので絵具の色とは差があります。正しい色は販売店頭の実物色見本をご参照ください。

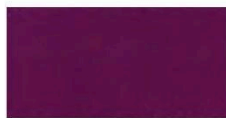
■This color chart is produced with printers inks and colors can be held as only approximate, For actual color reproduction request an official Holbein color chart. **P**印はPCCS (



D093 D793 ***
COBALT BLUE
Bleu de Cobalt
コバルトブルー Series A



D100 D800 ***
LIGHT BLUE
Bleu Clair
ライトブルー Series A



D117 D817 **
DEEP MAGENTA
Magenta Foncé
ディープ マゼンタ Series A



D158 D858 **
ASH BLUE
Bleu Cendré
アッシュブルー Series A



D151 D851 D925 ****
TITANIUM WHITE
Blanc de Titane
チタニウム ホワイト Series A



D091 D791 D913 ***
ULTRAMARINE BLUE
Bleu Outremer
ウルトラマリンブルー Series A



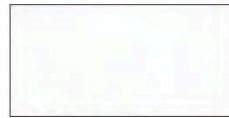
D103 D803 ***
SMALT BLUE
Smalt
スマルトブルー Series A



D118 D818 ***
LILAC
Lilas
ライラック Series A



D134 D834 **
LIGHT RED BRIGHT
Brun Rouge Brillant
ライトレッドブライト Series A



D152 D852 ****
CHINESE WHITE
Blanc de Chine
チャイニーズホワイト Series A



D092 D792 ***
ULTRAMARINE DEEP
Outremer Foncé
ウルトラマリンディープ Series A



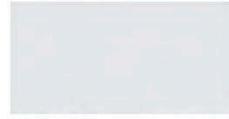
D114 D814 **
BLUE VIOLET
Violet Bleu
ブルーバイオレット Series A



D116 D816 **
LIGHT MAGENTA
Magenta Clair
ライトマゼンタ Series A



D131 D831 D921 ****
BURNT SIENNA
Terre de Sienna Brûlée
バーントシェンナ Series A



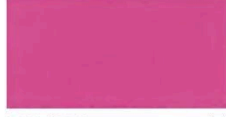
D161 D861 ****
NEUTRAL GREY No.1
Gris Neutre No.1
ニュートラルグレイ No.1 Series A



D098 D798 ***
NAVY BLUE
Bleu Naval
ネイビーブルー Series A



D111 D811 D917 **
VIOLET
Violet
バイオレット Series A



D008 D708 **
COSMOS PINK
Rose Cosmos
コスモスピンク Series A



D138 D838 ****
RAW SIENNA
Terre de Sienna Naturelle
ローシェンナ Series A



D162 D862 ****
NEUTRAL GREY No.2
Gris Neutre No.2
ニュートラルグレイ No.2 Series A



D105 D805 D916 **
PRUSSIAN BLUE
Bleu de Prusse
プルシャンブルー Series A



D112 D812 ***
DEEP VIOLET
Violet Foncé
ディープバイオレット Series A



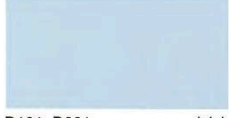
D120 D820 **
PALE LAVENDER
Lavande Pâle
ペールラベンダー Series A



D039 D739 D907 ****
YELLOW OCHRE
Ocre Jaune
イエローオーカー Series A



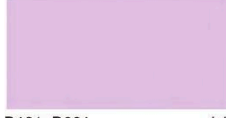
D163 D863 ****
NEUTRAL GREY No.3
Gris Neutre No.3
ニュートラルグレイ No.3 Series A



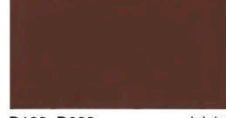
D101 D801 ***
MISTY BLUE
Bleu de Brume
ミスティブルー Series A



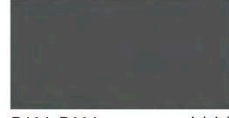
D113 D813 **
RED VIOLET
Violet Rouge
レッドバイオレット Series A



D121 D821 **
PALE LILAC
Lilas Pâle
ペールライラック Series A



D133 D833 ****
BURNT UMBER
Terre d'Ombre Brûlée
バーントアンバー Series A



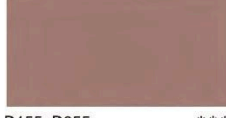
D164 D864 ****
NEUTRAL GREY No.4
Gris Neutre No.4
ニュートラルグレイ No.4 Series A



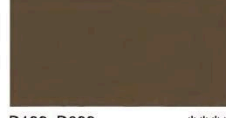
D102 D802 ***
HORIZON BLUE
Bleu d'Horizon
ホリゾンブルー Series A



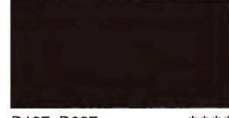
D115 D815 D918 **
MAGENTA
Magenta
マゼンタ Series A



D155 D855 ***
ASH ROSE
Rose Cendrée
アッシュローズ Series A



D132 D832 ****
RAW UMBER
Terre d'Ombre Naturelle
ローアンバー Series A



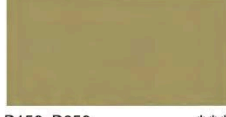
D137 D837 ****
LAMP BLACK
Noir de Bougie
ランプブラック Series A



D104 D804 ***
PALE AQUA
Eau Pâle
ペールアクア Series A



D006 D706 **
ROSE
Rose
ローズ Series A



D156 D856 ***
ASH YELLOW
Jaune Cendré
アッシュイエロー Series A



D135 D835 ****
SEPIA
Sépia
セピア Series A



D136 D836 D922 **
JET BLACK
Noir de Jais
ジェットブラック Series A



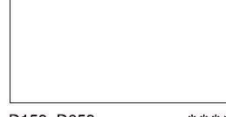
D099 D799 ***
AQUA BLUE
Bleu d'Eau
アクアブルー Series A



D119 D819 ***
ROSE VIOLET
Violet Rose
ローズバイオレット Series A



D157 D857 ***
ASH GREEN
Vert Cendré
アッシュグリーン Series A



D153 D853 ****
SUPER OPAQUE WHITE
D313 (300ml)
SUPER OPAQUE WHITE
スーパーオパークホワイト Series C



D139 D839 **
SUPER OPAQUE BLACK
D309 (300ml)
SUPER OPAQUE BLACK
スーパーオパークブラック Series C



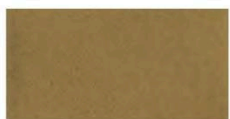
D171 D871 ***
GOLD
Or
ゴールド Series **C**



D181 D881 ***
PALE GOLD
Or Pâle
ペール ゴールド Series **C**



D172 D872 ***
SILVER
Argent
シルバー Series **C**



D173 D873 ***
BRONZE
Bronze
ブロンズ Series **C**



D195 D895 ***
LUMINOUS RED
Rouge Lumineux
ルミナス レッド Series **C**



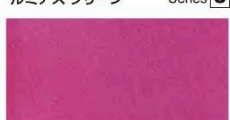
D196 D896 ***
LUMINOUS ORANGE
Orange Lumineuse
ルミナス オレンジ Series **C**



D197 D897 ***
LUMINOUS LEMON
Citron Lumineux
ルミナス レモン Series **C**



D198 D898 ***
LUMINOUS GREEN
Vert Lumineux
ルミナス グリーン Series **C**



D182 **
METALLIC RED
Rouge Métallique
メタリック レッド Series **C**



D183 **
METALLIC YELLOW
Jaune Métallique
メタリック イエロー Series **C**



D184 ***
METALLIC GREEN
Vert Métallique
メタリック グリーン Series **C**



D185 ***
METALLIC BLUE
Bleu Métallique
メタリック ブルー Series **C**



D186 ***
METALLIC VIOLET
Violet Métallique
メタリック バイオレット Series **C**



D187 D887 ***
METALLIC WHITE
Blanc Métallique
メタリック ホワイト Series **C**



D190 D890 D926 ***
PRIMARY MAGENTA
Magenta Primaire
プライマリー マゼンタ Series **A**



D191 D891 D927 **
PRIMARY YELLOW
Jaune Primaire
プライマリー イエロー Series **A**



D192 D892 D928 ***
PRIMARY CYAN
Cyan Primaire
プライマリー シアン Series **A**



D193 D893 D929 ***
PRIMARY BLACK
Noir Primaire
プライマリー ブラック Series **A**



D194 D894 D930 ****
PRIMARY WHITE
Blanc Primaire
プライマリー ホワイト Series **A**

記号の説明 Key to Code

〔シリーズ記号〕 Series Code

A C は価格のシリーズ記号です。

Series (A C) shown on this colorchart are sometimes changed without notice, so please confirm when ordering.

〔耐光性記号〕 Permanence

*** … 絶対堅牢な色であることを示します。

Absolutely permanent colors.

** … 堅牢な色であることを示します。

Permanent colors.

* … 比較的堅牢な色であることを示します。

Moderately durable colors.

* … 変化しやすい色であることを示します。

Fugitive colors.

… 無印は著しく変化しやすい色であることを示します。

No mark shows not permanent.

Ref.No.は左から20ml、40ml、12mlを表しています。

The reference number represents 20ml, 40ml, 12ml from left to right.

〔アクリル絵具類の安全な使い方〕

○ 絵具を使っているときは飲食や喫煙をしないでください。

筆の先を口で尖らすこともやめましょう。絵具の付いた手で目を擦ることもさけてください。もし、絵具を飲み込んだり、目に入れたときは医師の処置をうけてください。

○ 絵具が皮膚に付いたら除去してください。

皮膚に付いた絵具はそのまま長時間放置せず、すぐによく洗い流してください。指で絵具を塗ったときも、すぐに洗い流してください。このとき爪の間もよく洗ってください。

○ 絵具をスプレーで長時間使用するときは保護マスクをしてください。絵具を液状にしてエアブラシで噴霧するときは、換気をよくし、空気の流通もよくしてください。長時間作業するときは、防護マスクをしてください。

○ 絵具使用後は手をよく洗ってください。

絵具を使った後は手をよく洗ってください。指の付け根や爪の間もよく洗ってください。

○ 子どもの手の届かないところに保管してください。

子どもが誤って絵具をこぼしたり、口に入れないように、絵具は使用後キャップをよくしめて、子どもの手の届かない所に保管してください。

○ 絵具 [警告] 表示をよくお読みください。

人体に有害な物質を含んだものや、火災の原因になるおそれのある製品の容器に [警告] の表示と取扱方法が表示されています。使用前によくお読みください。ホルベインの絵具類は大人用(作家用)に製造したものです。幼児・子どもに使わせるときは、大人がついてよく注意してください。誤って幼児・子どもが絵具を飲み込んだり目に入れたときは、すぐに医師の診断をうけてください。

Health and Safety Use of Holbein Paints and Mediums

- Read labels carefully noting cautionary warnings before use.
- Do not eat, drink, or smoke while painting. Avoid eye, skin, and mouth contact.
- Wash your hands and painting equipment thoroughly after use.
- Wear proper mask and safety goggles when spray painting. Spray only in well ventilated areas.
- Seek medical attention immediately in case of contact with eyes or ingestion.
- Keep out of reach of children.
- Not intended for use by children.
- Keep tubes and containers tightly closed when not in use.

